



SERVICE INFO – INA 0126



Шкив генератора с обгонной муфтой 535 0267 10

Визуальные различия

Модели:

Citroën:	C4 Aircross
Mitsubishi:	ASX, Lancer, Outlander II, Outlander III
Peugeot:	4008

Двигатели:

Citroën/Peugeot:	1.8 HDi
Mitsubishi:	1.8 DI-D, 2.2 DI-D

Артикульный номер: 535 0267 10

Номер оригинального оборудования:

Mitsubishi:	1800A201, 1800A333
-------------	--------------------

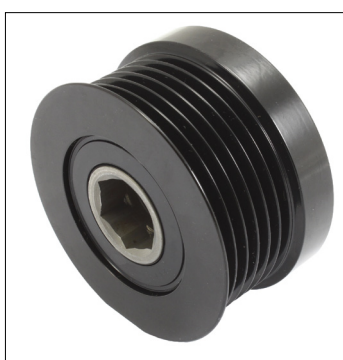


Рисунок 1: Превыняя конструкция



Рисунок 2: Новая конструкция

Как следствие непрерывающейся работы по улучшению нашей продукции, были произведены модификации на демпферный шкив генератора, артикульный номер 535 0267 10.

Эта сервисная информация показывает визуальные особенности предыдущей версии (см. изобр. 1) и новой версии (см. изобр. 2) натяжного ролика.

В переходный период со склада могут отгружаться обе версии детали.

Обе версии различаются лишь внешним видом. Обе детали полностью соответствуют технической спецификации и могут быть использованы без оговорок.

Соблюдайте рекомендации автопроизводителя!

Вас интересует больше? Мы можем помочь!

ООО „Шэффлер Руссланд“

Тел.: +7 (495) 737 76 60

Факс: +7 (495) 737 76 61

E-mail: info.ru@schaeffler.com

www.schaeffler-aftermarket.ru

