

Information du produit

Robert Bosch

0445110248

Besoin des outils spéciaux?

Non

Information spécifique du produit

Programmer

Oui

Code IMA (7 caractères)

Déconnecter

Non

Réinitialiser les valeurs d'adaption

Non

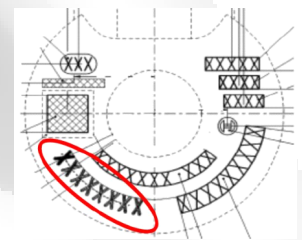
Purger

Non

Réglage sur moteur_1

Non

Réglage sur moteur_2



Couples de serrage

Injecteur/-pince de montage culasse

28 Nm

Connexions tubes hautes pression

27 Nm

Instructions de montage

conseil: remplace le filtre à carburant

remplacer le joint étanchéité

conseil: utilisez graisse céramique pour les injecteurs

Les conditions des mitrilles:

- extérieur en bon état,
- pas d'endommagement mécanique,
- pas démonté,
- pas de corrosion excessif.

