

Information du produit

Delphi

28231462

Besoin des outils spéciaux?

Non

Information spécifique du produit

Programmer

Oui

Code C3I (20 caractères)

Déconnecter

Non

Réinitialiser les valeurs
d'adaption

Non

Purger

Oui

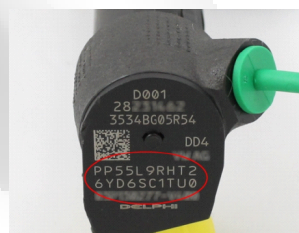
30 S AVEC LES CONNECTEURS LÂCHES!!!!

Réglage sur moteur_1

Non

Réglage sur moteur_2

--



Couples de serrage

Injecteur/-pince de montage culasse

8 Nm + 180°

Connections tubes hautes pression

28 Nm

Instructions de montage

remplacer le joint étanchéité

Les conditions des mitrailles:

- extérieur en bon état,
- pas d'endommagement mécanique,
- pas démonté,
- pas de corrosion excessif.