

## Information du produit

Denso

DCRI107060

Besoin des outils spéciaux?

Non

ATTENTION! Notez le code d'identification de l'injecteur avant le montage. Peut-être pas lisible après le montage sur le moteur.

## Information spécifique du produit

Programmer

Oui

Code ID (16 caractères)

Après programmation, le procédure d'enseignement des petits controle de temps doit être effectué. Ca s'appelle "pilot injection correction" ou "calibration point zéro" ca dépend du l'équiptement.

Déconnecter

Non

Réinitialiser les valeurs d'adaption

Oui

effectuer le calibration de point zéro

Purger

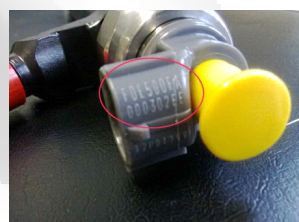
Non

Réglage sur moteur\_1

Non

Réglage sur moteur\_2

--



## Couples de serrage

Injecteur/-pince de montage culasse

6 Nm + 180°

Connections tubes hautes pression

35 Nm

## Instructions de montage

Remplacer les vis à serrage unique

conseil: remplace le filtre à carburant

remplacer le joint étanchéité

remplacer la fourche

### Les conditions des mitrailles:

- extérieur en bon état,
- pas d'endommagement mécanique,
- pas démonté,
- pas de corrosion excessif.